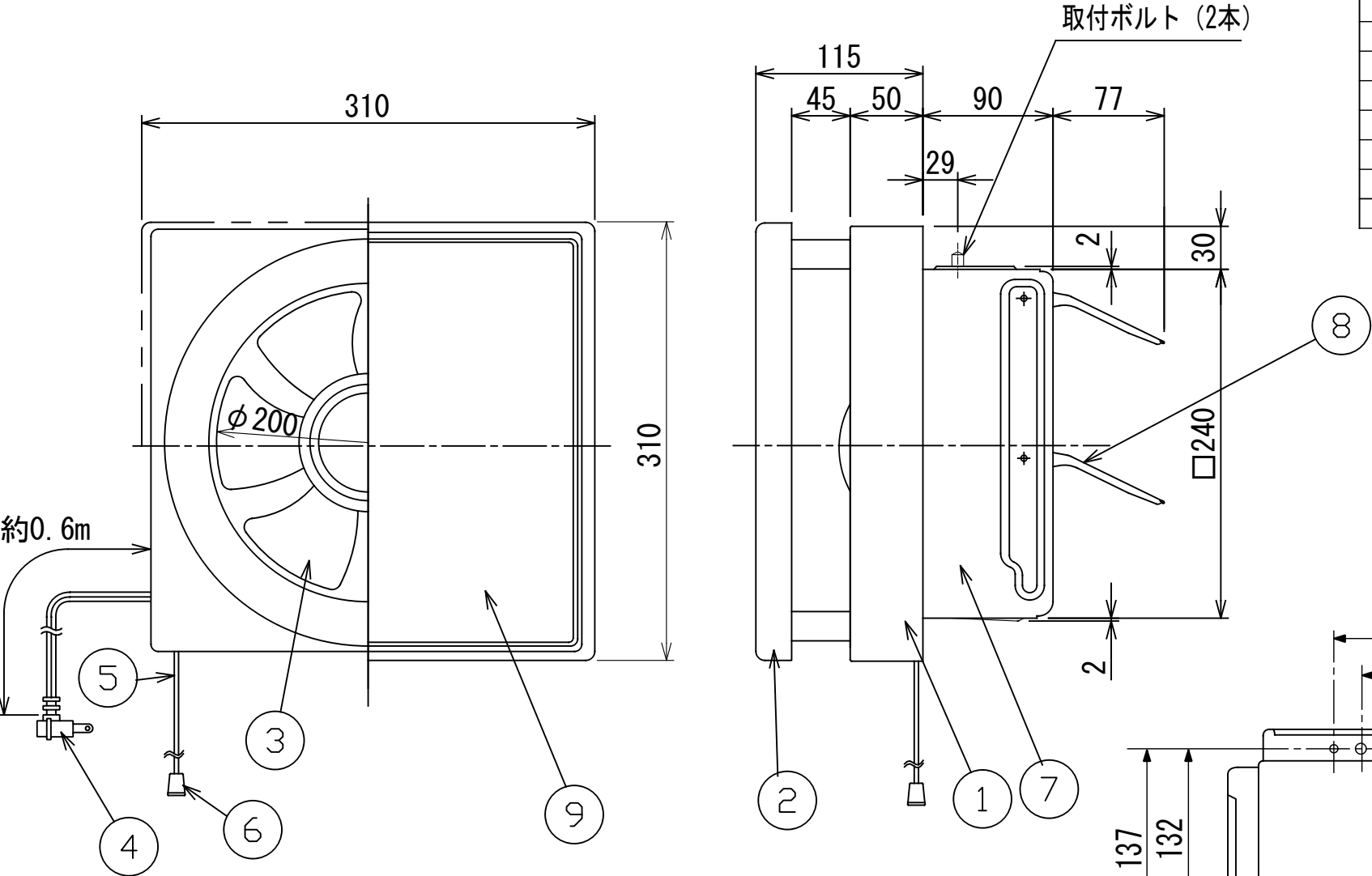


東芝換気扇 インテリアパネル形(給排式)

品番	部 品 名	材 質	表面処理	色 調
1	本体カバー	PP樹脂		マンセル 9.5BG8. 2/0. 2
2	枠	ABS樹脂		マンセル 5Y8. 9/1
3	羽根	PP樹脂		マンセル 9.5BG8. 2/0. 2
4	電源コード	7A 125V		
5	引紐	ナイロン		
6	引玉	PP樹脂		
7	本体	着色亜鉛鉄板		マンセル N-7
8	シャッター	着色亜鉛鉄板		マンセル N-7
9	パネル	亜鉛鉄板	ポリエステル粉体塗装	マンセル 5Y8. 4/0. 5 (8分ツヤ)

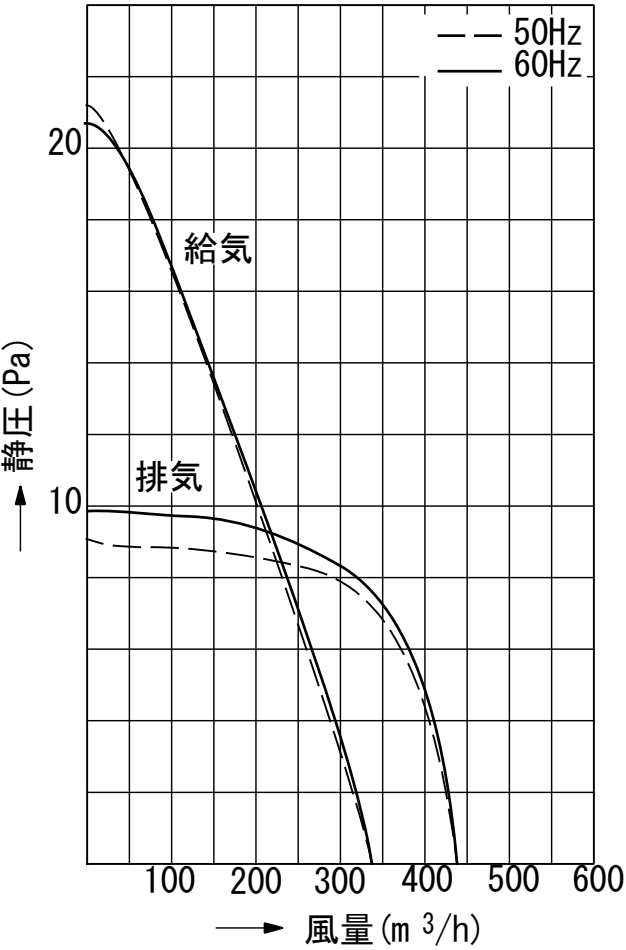


■特性表

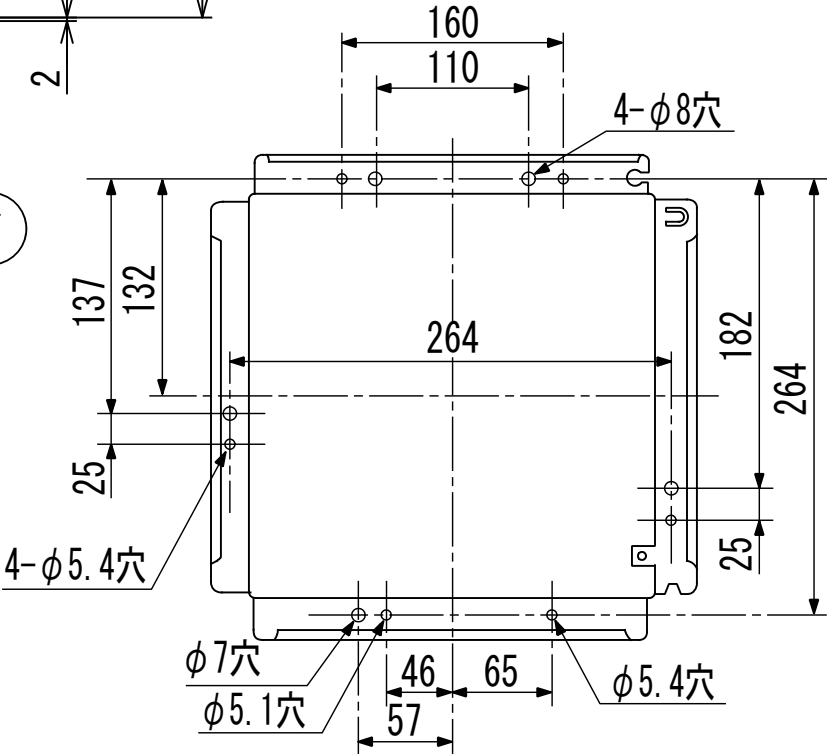
形名	方式	定格電圧 (V)	定格周波数 (Hz)	消費電力 (W)	電流 (A)	風量 (m <sup>3</sup> /h)	騒音 (dB)	質量 (kg)
VRH-20SP	連動式 (給排)	100	給 50	20	0. 22	438	36. 5	2. 7
			60	22	0. 23	438	36. 5	
			排 50	14	0. 14	336	33	
			60	15	0. 15	336	33	
電動機形式	4 極コンデンサー 誘導電動機	絶縁抵抗	10MΩ 以上 (500V メガー)	耐電圧	AC1000V1 分間	埋込寸法 絶縁区分	25cm角 E 種	

※風量はJIS-C9603チャンバー法による。  
●本仕様は改良のため変更することがありますのでご了承ください。

●VRH-20SP P-Q特性



※ 2020年6月生産分より  
粉体塗装、艶あり(8分ツヤ)に変更



取付寸法詳細図 (化粧枠を外したときを示す)

図番	333609-VRH-20SP	06	図法
品名	東芝換気扇 インテリアパネル形(給排式)	212	三角法
形名	VRH-20SP	東芝キャリア株式会社	尺 度 単 位 m m