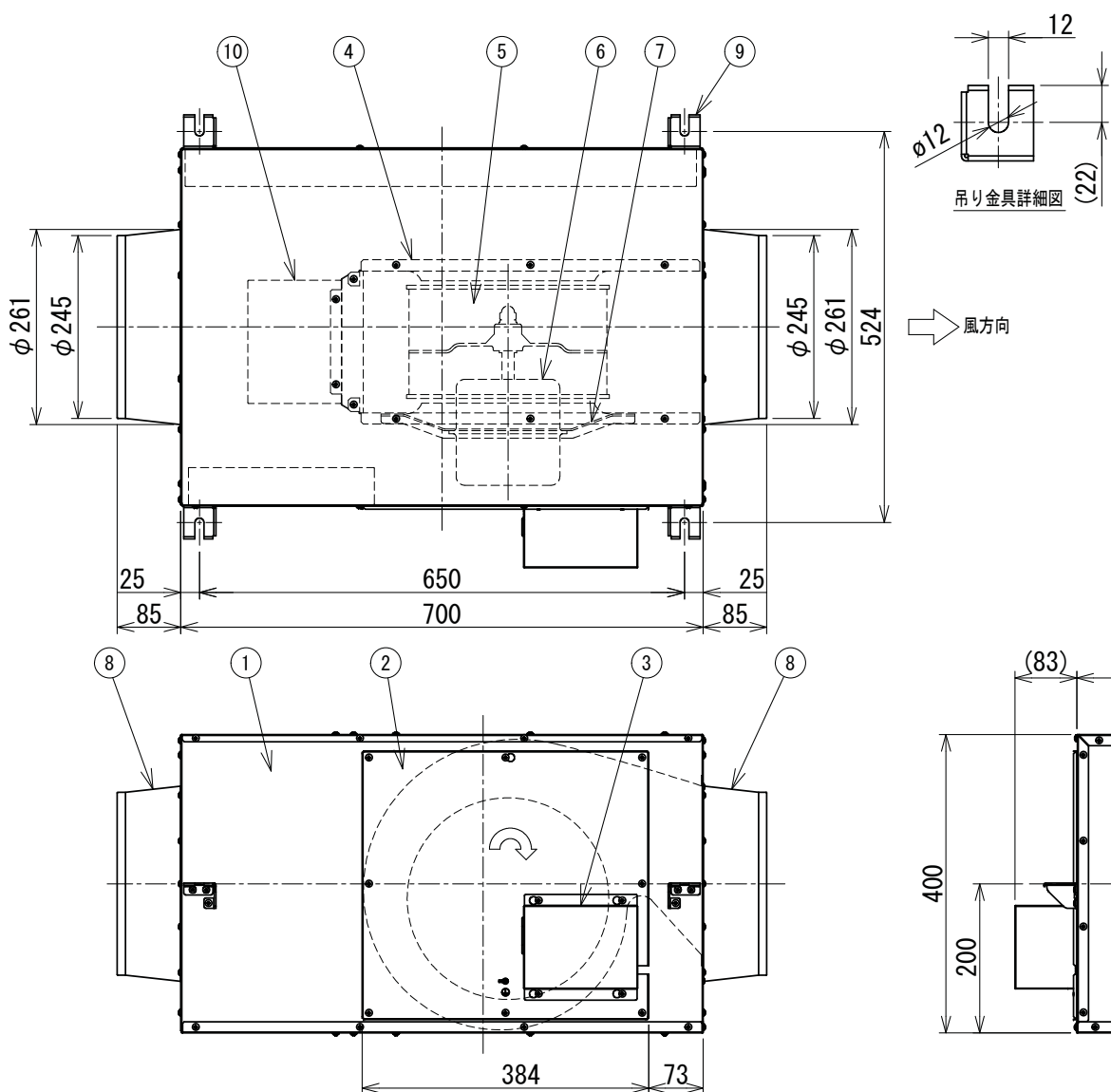


東芝ストレートダクトファン（消音形）

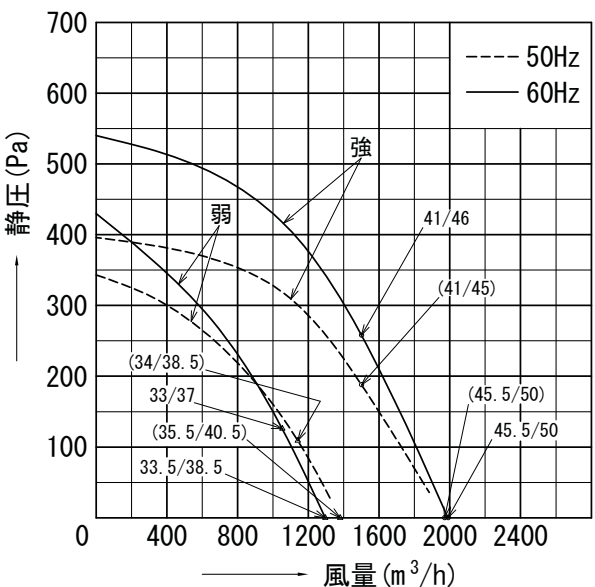


品番	部 品 名	材 質	表面処理	色 調
1	本体枠	亜鉛めっき鋼板		
2	点検蓋	亜鉛めっき鋼板		
3	電装品カバー	亜鉛めっき鋼板		
4	ケーシング	亜鉛めっき鋼板		
5	羽根	PP樹脂（ガラス入）、アルミニウム		
6	モーター	4極三相誘導電動機		
7	モーター台	亜鉛めっき鋼板		
8	吸排気口	亜鉛めっき鋼板		
9	吊り金具	亜鉛めっき鋼板		
10	吸音材	グラスウール、ガラスクロス		

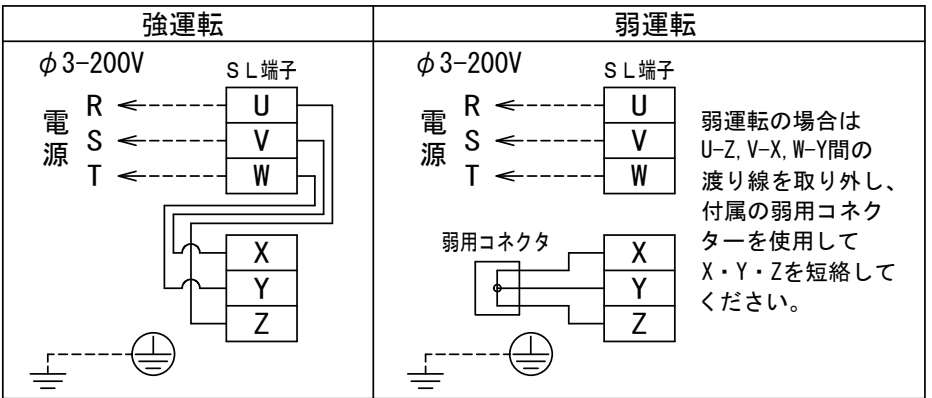
付 属 品
吸排気口……………2個
吸排気口用取付ねじ…12本
弱用コネクタ……………1個

●静圧－風量特性

特性曲線上の数値は騒音値（dB[A]）を示す  
（ ）は50Hz 側面／吸込側



結線図（破線部分は客先にて配線してください）



■特性表（目標値）

形名	羽根サイズ		極数 (P)	定格電圧 (V)	公称出力 (W)		周波数 (Hz)	消費電力 (W)	最大電流 (A)	起動電流 (A)	最大風量 (m³/h)	回転数 (rpm)	騒音（dB）		質量 (kg)
	(cm)	(番手)											側面	吸込側	
DVS-150TUK	27	#1 3/4	4	三相200V	300	強	50	394	1.56	4.7	1973	1223	45.5	50	28.6
							60	543	1.95	4.4	1994	1281	45.5	50	
						弱	50	235	0.82	1.6	1379	903	35.5	40.5	
							60	271	0.92	1.5	1293	863	33.5	38.5	

時間定格	連続
電動機形式	4極三相誘導電動機
絶縁階級	F種
巻線温度上昇	100K以下
使用周囲条件	温度：-15℃～40℃ 相対湿度：90%以下
搬送空気条件	温度：-15℃～40℃ 相対湿度：90%以下
絶縁抵抗	10MΩ以上(500Vメガー)
耐電圧	AC1500V 1分間
軸受	6203ZZ

- ・最大風量はチャンバー法（JIS C9603）により測定した値です。
- ・騒音は最大風量時の値で測定位置は以下に示す通りです。  
（本体の吸込吐出両側にダクト接続時）  
側面・・・本体側面1.5mでの騒音値  
吸込側・・・吸込側1.5mでの騒音値  
なお、1mの位置での値は上記数値に2dBを加えてください。
- ・最大電流は最大風量時の測定値です。
- ・消費電力・回転数は商品単体で、開放状態での測定値です。

※本仕様は改良のため変更することがありますのでご了承ください。

- 注記
1. 適用ダクト：呼びφ250
  2. 電源電線はVV F φ1.6mm又はφ2mmを使用してください。
  3. 屋外・油煙や湿気などの発生する場所・プール・温泉で使用しないでください。
  4. 万一の感電防止のため、必ずアース工事をしてください。
  5. 本品は点検蓋を上面にして設置しないでください。
  6. 印は羽根の回転方向を示します。

東芝キャリア株式会社		形 名	DVS-150TUK
作成年月日	R. 1. 5. 8	図面番号	AV004572