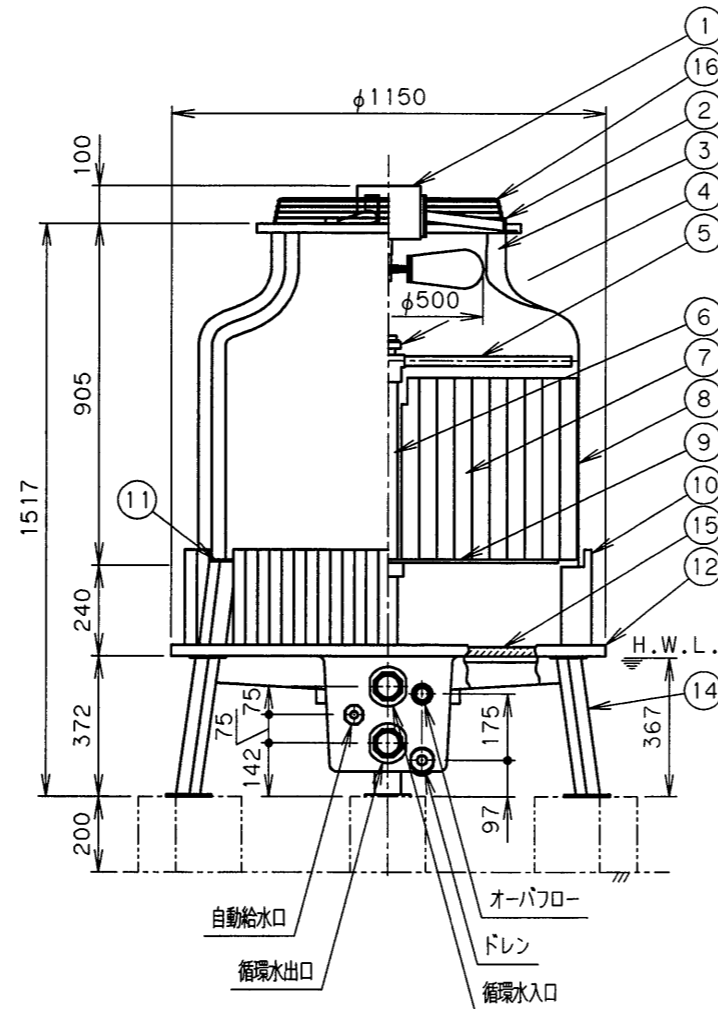


項目 枠番	冷却能力 kW	入口温度 ℃	出口温度 ℃	湿球温度 ℃	水 量 L/min	モータ kW×P×台数	電 流 値 (A)		駆 動 方 式	ファン 直 径	風 量 m³/min	配 管 サ イ ズ					補給水圧力 MPa	基 礎		質 量 (kg)	
							50Hz 200V	60Hz 200V				循環水 入 口	循環水 出 口	オーバ フロー	ドレン	自動 給水口		数	P.C.D.	製品質量	運転質量
1003	45.35	37	32	27	130	0.15×8×1	1.5	1.3	直結	500	81.5	50A	50A	25A	25A	15A	0.02~0.3	3	1210	79	154



(注)

1. 冷却塔周囲に於ける溶接作業等の火花類が冷却塔に付着しないよう  
ご注意願います。
2. 循環水入口及び出口配管はソケット（G）を使用致します。  
配管接続口にはフレキ等を設けるなどして無理な荷重をかけないよう  
にしてください。
3. 循環水入口側配管にストレーナを取付けられるよう希望致します。
4. 基礎レベルは出来るだけ水平に施工願います。
5. 基礎ボルトは建築側鉄筋に締結願います。
6. 基礎ボルトは付属しておりません。

耐震仕様 水平 9.8〔m/s<sup>2</sup>〕, 垂直 4.9〔m/s<sup>2</sup>〕

## 超低騒音型

	来 歴	