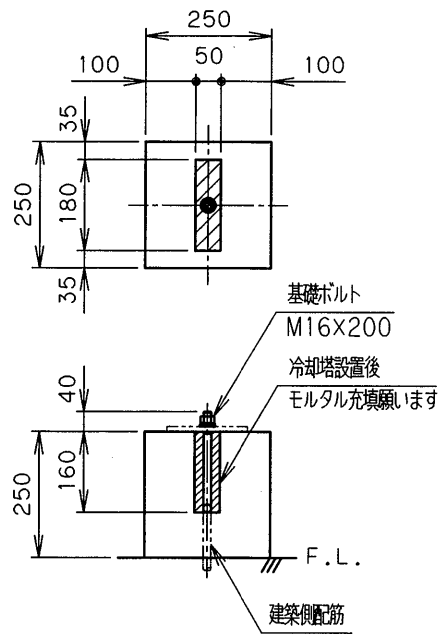
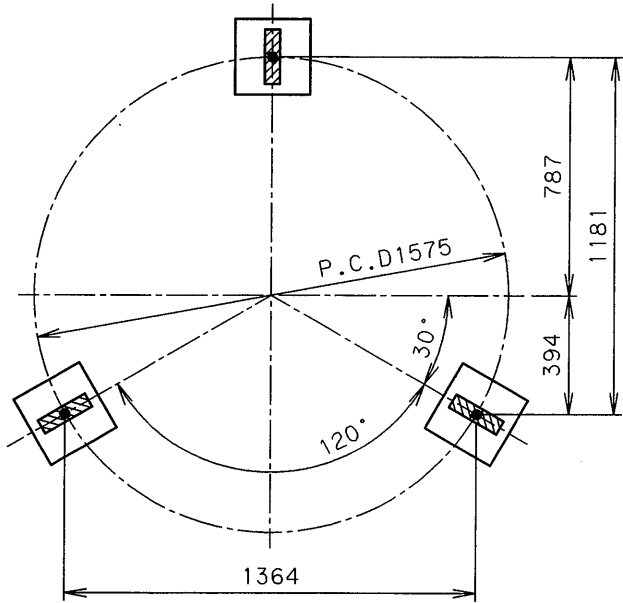
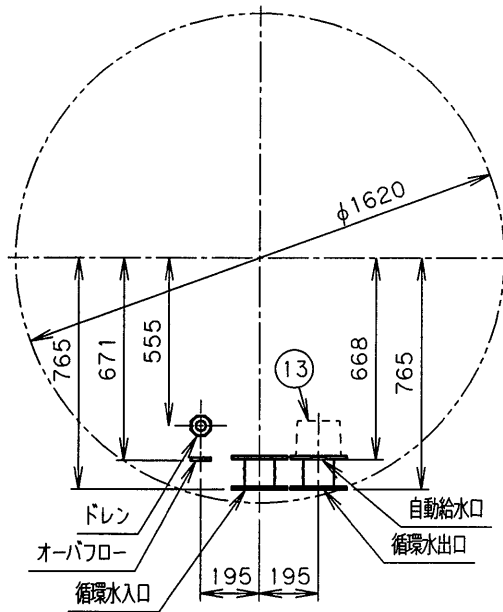
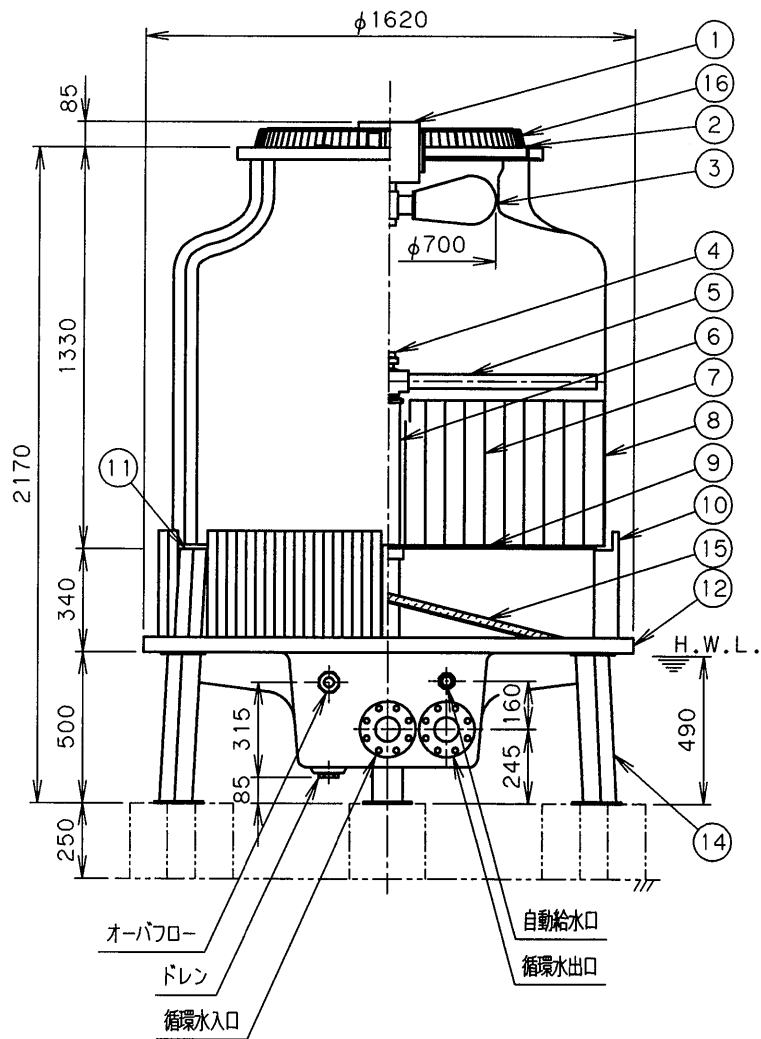


冷 却 塔 仕 様 一 覧 表

項目 枠番	冷却能力 kW	入口温度 ℃	出口温度 ℃	湿球温度 ℃	水 量 L/min	モータ kW×P×台数	電 流 値 (A)		駆 動 方 式	ファン 直 径	風 量 m³/min	配 管 サ イ ズ					補給水圧力 MPa	基 礎		質 量 (kg)	
							50Hz 200V	60Hz 200V				循環水 入 口	循環水 出 口	オーバ フ ロー	ドレン	自動 給 水 口		数	P.C.D.	製品質量	運転質量
1423	90.70	37	32	27	260	0.36×8×1	2.5	2.3	直結	700	163	80A	80A	25A	25A	15A	0.02~0.3	3	1575	153	323



コンクリート基礎詳細







(注)

1. 冷却塔周囲に於ける溶接作業等の火花類が冷却塔に付着しないようご注意ください。
2. 循環水入口及び出口配管はフランジ (J I S 10K相当)、その他の配管はソケット (G) を使用致します。配管接続口にはフレキ等を設けるなどして無理な荷重をかけないようにしてください。
3. 循環水入口側配管にストレーナを取付けられるよう希望致します。
4. 基礎レベルは出来るだけ水平に施工願います。
5. 基礎ボルトは建築側鉄筋に締結願います。
6. 基礎ボルトは付属しておりません。

耐震仕様 水平 9.8 (m / s²) , 垂直 4.9 (m / s²)

超低騒音型

御注文先					御使用先		
名称	冷却塔図及び基礎希望図				型式	RTC-208U	
承認	調査	設計	作図	平成 20年 4月 10日			
				三 角 法			
東芝キャリア株式会社				図番	B-3040315-02		

	来	歴