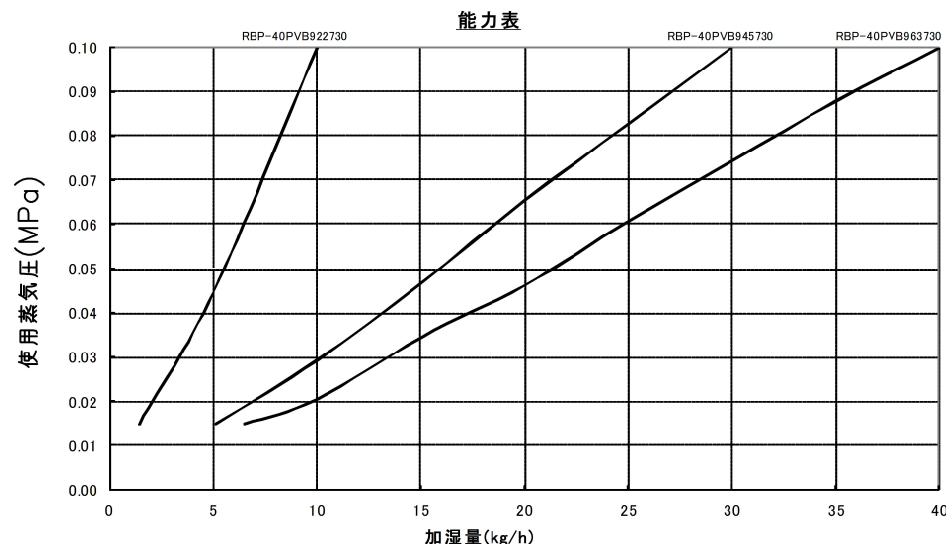
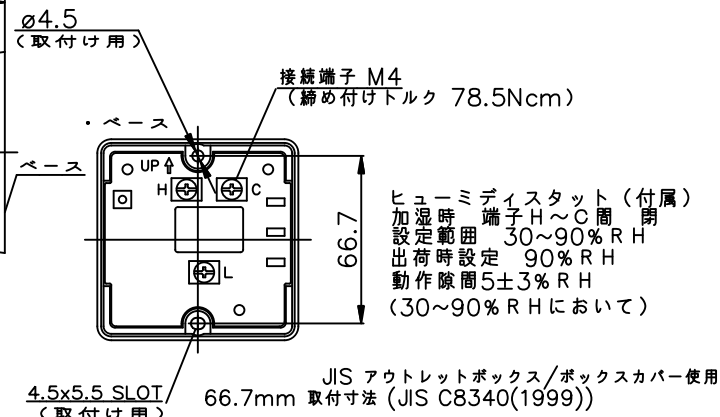
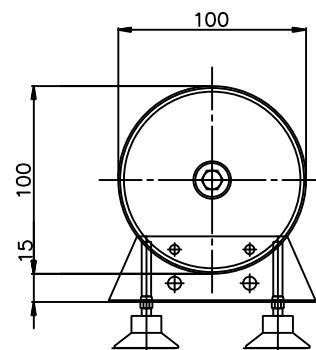
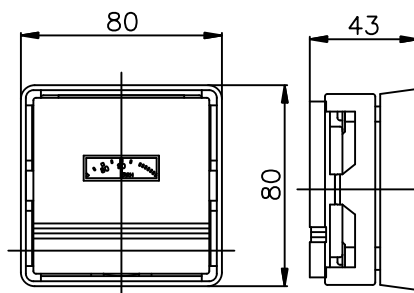
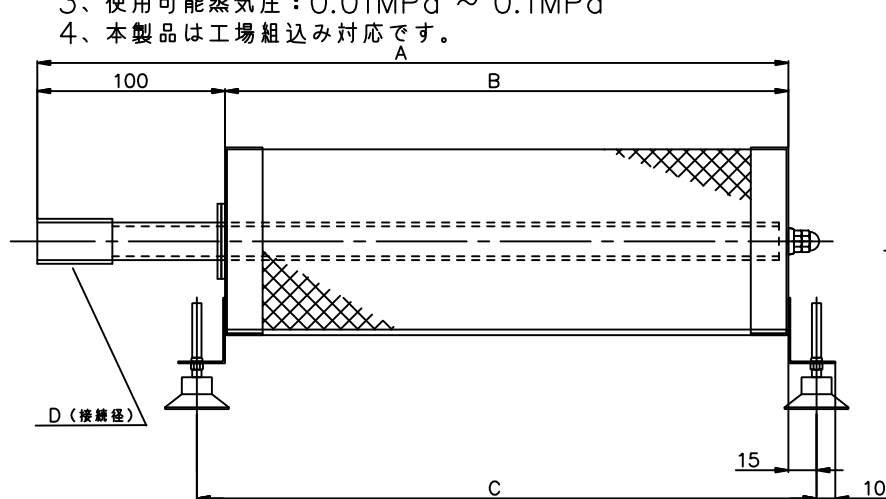


型式	標準噴霧量[kg/h]	A寸法	B寸法	C寸法	D	適用機種
RBP-40PVB922730	5.5	400	300	330	15A	RDA-AP2243H,2803H RDA-MAP2244H,2804H MMF-AP2244H,2804H
RBP-40PVB945730	15.5	600	500	530	15A	RDA-AP4503H,5603H RDA-AP4504H,5604H RDA-MAP4503H,5603H RDA-MAP4504H,5604H MMF-AP4503H,5603H MMF-AP4504H,5604H
RBP-40PVB963730	21.0	1100	1000	1030	15A	RDA-AP6303H,8003H RDA-AP6304H,8004H

- 注1、標準噴霧量は蒸気圧0.049MPa(0.5kg/cm<sup>2</sup>)に於ける値を示してあります。  
 2、取付は左配管勝手、右配管勝手共に取付可能です。  
 3、使用可能蒸気圧：0.01MPa～0.1MPa  
 4、本製品は工場組込み対応です。



No	構成部品	個数
1	蒸気スプレー管式加湿器本体	1
2	電磁弁	1
3	Yストレーナ	1
4	ヒューミディスタット	1
5	接続コネクタ	1

適用機種	作成	照査	承認	JOB番号	品名	パッケージエアコン 蒸気スプレー管式加湿器	尺	1
RBP-40PVB922730				納入先			度	**
RBP-40PVB945730				客先				
RBP-40PVB963730				日付				

東芝キヤリア株式会社

T40PVB402-28