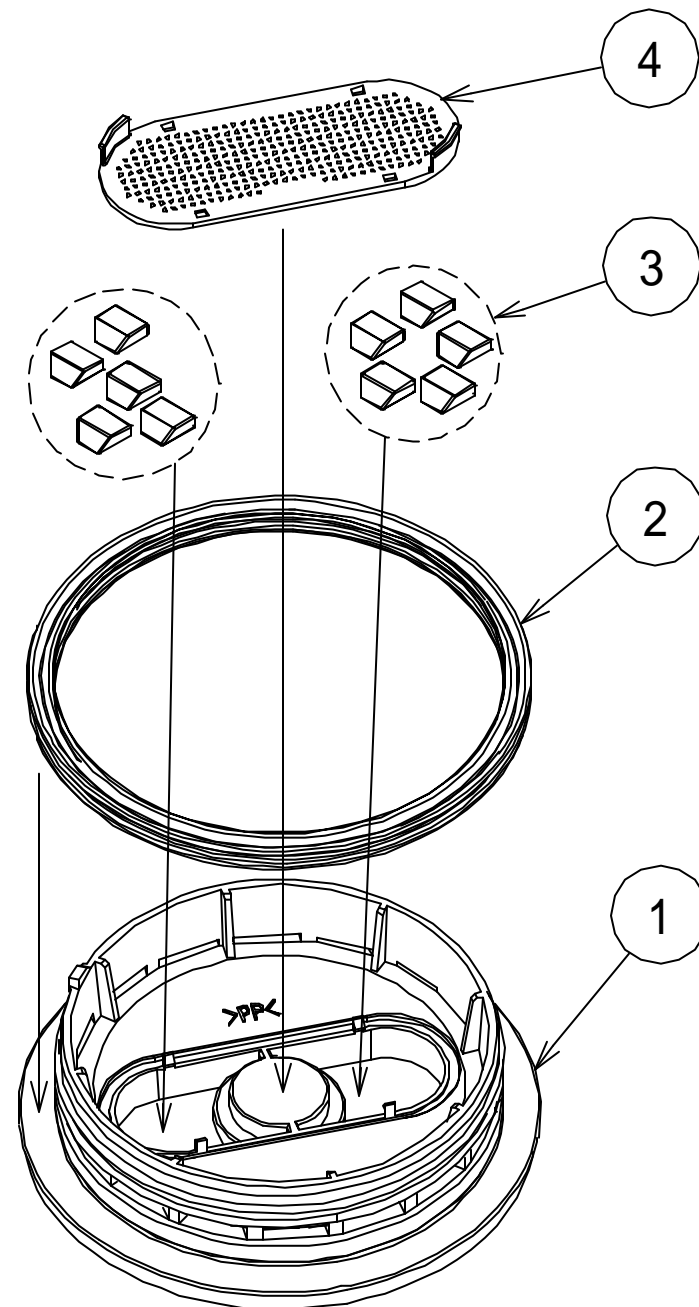


分解図



④	抗菌ガラスネット	PP
③	抗菌ガラス	
②	パッキン	シリコンゴム
①	ドレンキャップ	PP
番号	部品名称	仕様

- 注)
- ・抗菌ガラスは消耗品です。交換の目安は、一般的な冷房運転下において約10,000時間です。  
(冷房運転を毎日10時間・5ヶ月間使用した場合、年間では1,500時間となります。  
気化式加湿器(別売品)をご使用の場合は、暖房運転時間も加味してください)。
  - ・抗菌ガラス付ドレンキャップの交換はお買い上げの販売店にご相談ください。

適用機種		図面番号		T24H0822-01			
TCB-DCG31U		品名	東芝パッケージエアコン用別売部品	尺度		図法	
			外形図				
			抗菌ガラス付ドレンキャップ				
		東芝キヤリア株式会社					