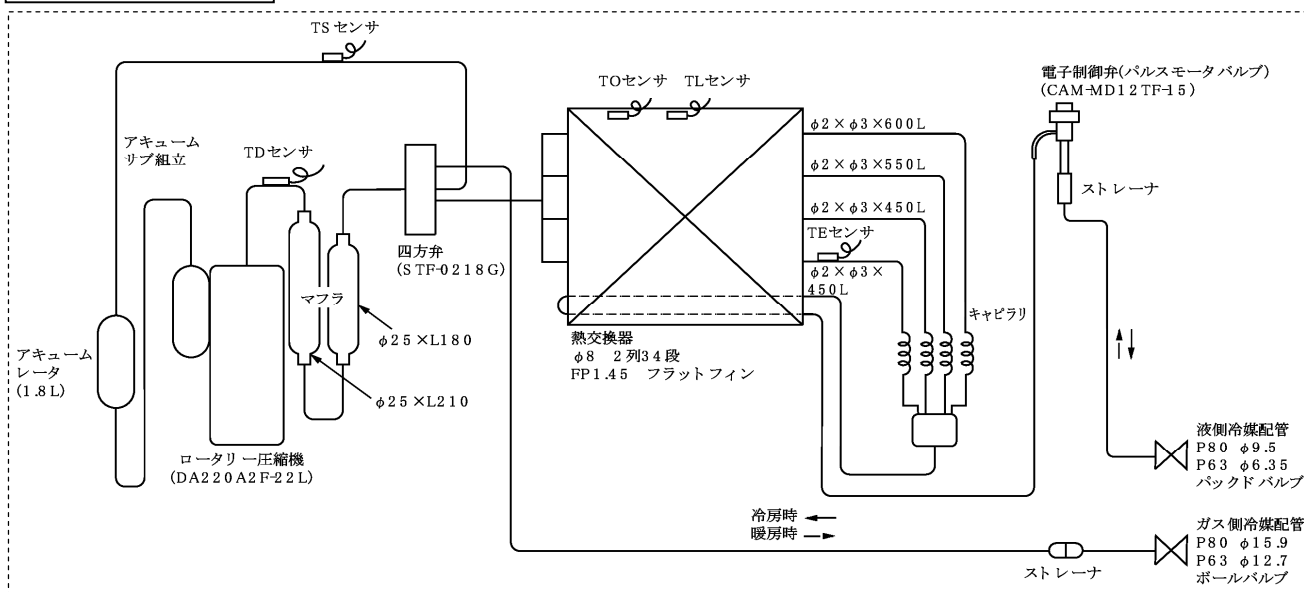


冷凍サイクル図



冷凍サイクルデータ

ROA-AP635HS, ROA-AP635HSJ

		圧 力				パイプ表面温度 (℃)				圧縮機 運転 回転数 (rps) ※	室 内 ファン	室内外温度条件 (DB / WB) (℃)	
		(MPa)		(kg / cm 2 G)		吐出 (TD)	吸込 (TS)	内熱交 (TC)	外熱交 (TE)			室内	室外
		Pd	Ps	Pd	Ps								
冷房	標準	2.59	0.91	25.4	8.9	65	14	12	41	45	急	27 / 19	35 / -
	過負荷	3.2	1.1	31.4	10.8	80	18	15	50	60	急	32 / 24	43 / -
	低負荷	1.8	0.71	17.6	7.0	43	7	4	18	30	弱	18 / 15.5	-15 / -
暖房	標準	2.49	0.71	24.4	7.0	69	7	41	4	49	急	20 / -	7 / 6
	過負荷	3.24	1.1	31.8	10.8	74	18	52	15	28	弱	30 / -	24 / 18
	低負荷	2.09	0.24	20.5	2.4	90	-17	28	-19	84	急	15 / -	-20 / -

ROA-AP805HS, ROA-AP805HSJ

		圧 力				パイプ表面温度 (℃)				圧縮機 運転 回転数 (rps) ※	室 内 ファン	室内外温度条件 (DB/WB) (℃)	
		(MPa)		(kg/cm 2 G)								室内 (DB)	室外 (WB)
		Pd	Ps	Pd	Ps	吐出 (TD)	吸込 (TS)	内熱交 (TC)	外熱交 (TE)				
冷 房	標準	2.79	0.89	27.3	8.7	70	13	11	39	58.2	急	27/19	35/－
	過負荷	3.53	1.07	34.6	10.5	81	17	14	48	65	急	32/24	43/－
	低負荷	1.71	0.72	16.8	7.1	42	7	3	18	30	弱	18/15.5	－15/－
暖 房	標準	2.65	0.68	26.0	6.7	74	4	44	3	61.5	急	20/－	7/6
	過負荷	3.2	1.11	31.4	10.9	76	19	52	15	28	弱	30/－	24/18
	低負荷	2.33	0.21	22.8	2.1	93	－18	31	－20	99.6	急	15/－	－20/－

※この圧縮機は4極モータです。
クランプメータで圧縮機周波数 (Hz) を測定した場合の値は、圧縮機回転数 (rps) の2倍になります。

適用機種		図面番号		TDT26G0803-0
ROA-AP635HSJ(Z)(ZG)		品名	東芝パッケージエアコン 冷凍サイクル系統図	
ROA-AP635HS(Z)(ZG)			適用機種は左記	
ROA-AP805HSJ(Z)(ZG)				
ROA-AP805HS(Z)(ZG)				
		東芝キヤリア株式会社		