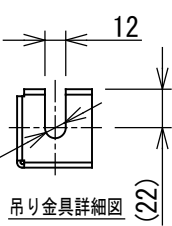
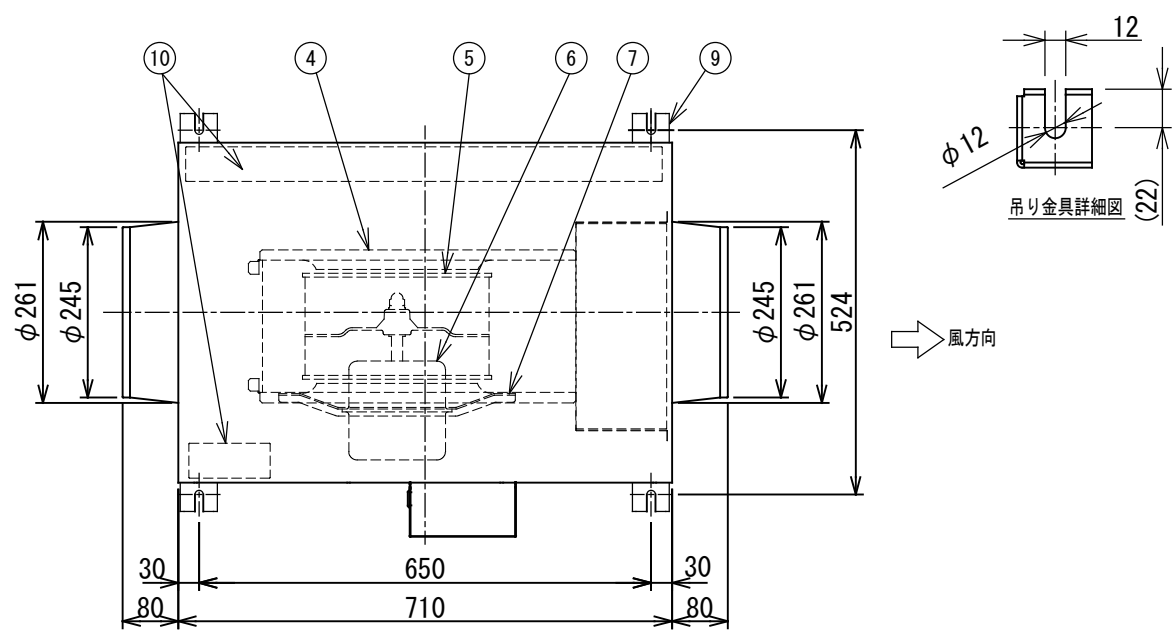


東芝ストレートダクトファン（消音給気形）

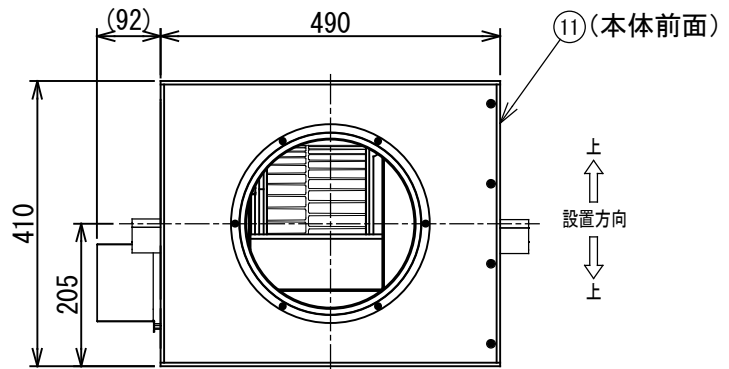
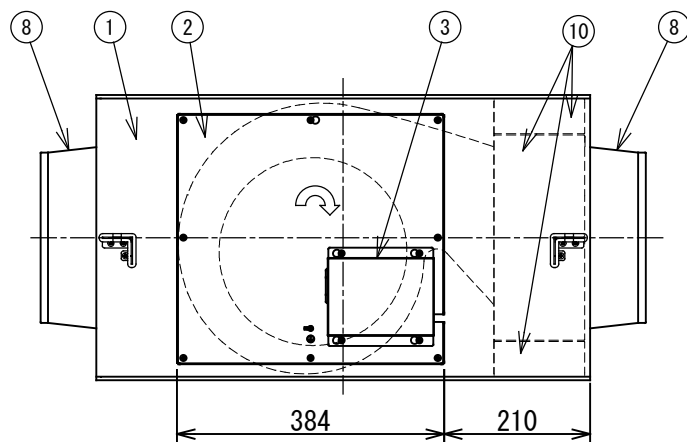


■部品表

品番	部 品 名	材 質	表面処理	色 調
1	本体枠	亜鉛めっき鋼板		
2	点検蓋	亜鉛めっき鋼板		
3	電装品カバー	亜鉛めっき鋼板		
4	ケーシング	亜鉛めっき鋼板		
5	羽根	PP樹脂		
6	モーター	4極コンデンサー誘導電動機		
7	モータ台	亜鉛めっき鋼板		
8	吸排気口	亜鉛めっき鋼板		
9	吊り金具	亜鉛めっき鋼板		
10	吸音材	グラスウール, ガラスクロス		
11	クッション	発砲ウレタン		

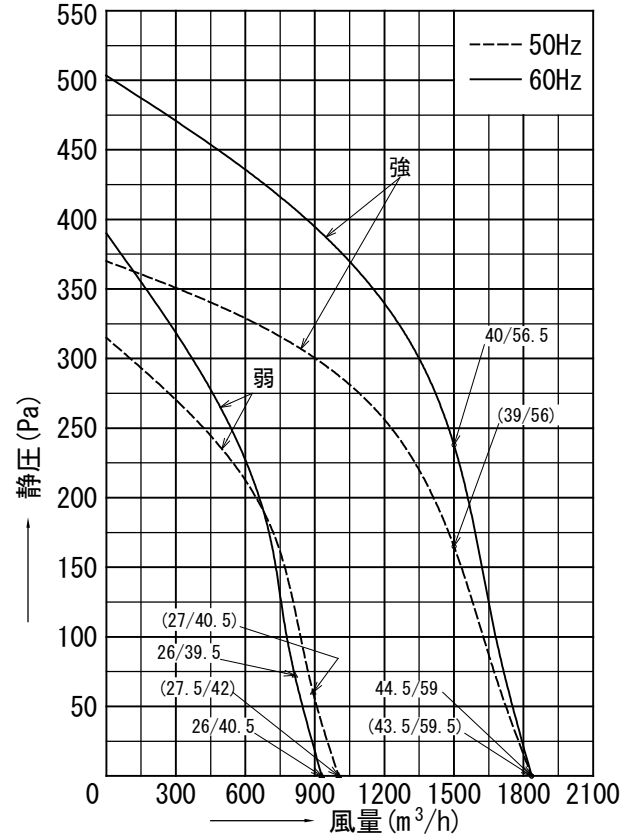
付 属 品

吸排気口……………2個  
吸排気口用取付ねじ…12本

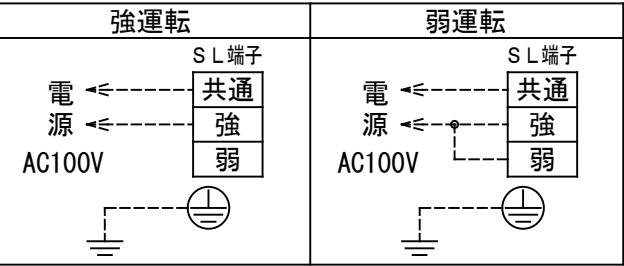


●静圧－風量特性

特性曲線上の数値は騒音値 (dB[A]) を示す  
( ) は50Hz 側面／吐出側



結線図(破線部分は客先にて配線してください。)



■特性表

形名	羽根サイズ		極数 (P)	定格電圧 (V)	公称出力 (W)		周波数 (Hz)	消費電力 (W)	最大電流 (A)	起動電流 (A)	最大風量 (m³/h)	回転数 (rpm)	騒音 (dB)		質量 (kg)
	(cm)	(番手)											側面	吐出側	
DVS-150SSUK	27	#1 3/4	4	単相100V	300	強	50	500	5.28	10.9	1836	1195	43.5	59.5	29.6
							60	611	6.21	10.3	1841	1240	44.5	59	
						弱	50	216	2.25	3.15	993	680	27.5	42	
							60	227	2.32	3.01	935	640	26	40.5	

時間定格	連続
電動機形式	4極コンデンサー誘導電動機
絶縁階級	F種
巻線温度上昇	100K以下
使用周囲条件	温度：-10℃～40℃ 相対湿度：90%以下
搬送空気条件	温度：-10℃～40℃ 相対湿度：90%以下
絶縁抵抗	10MΩ以上(500Vメガー)
耐電圧	AC1000V 1分間
軸受	6203ZZ

- ・最大風量はチャンバー法 (JIS C9603) により測定した値です。
- ・騒音は最大風量時の値で測定位置は以下に示す通りです。  
(本体の吸込吐出両側にダクト接続時)  
側面・・・本体側面1.5mでの騒音値  
吐出側・・・吐出側斜め1.5mでの騒音値  
なお、1mの位置での値は上記数値に2dBを加えてください。
- ・最大電流は最大風量時の測定値です。
- ・消費電力・回転数は商品単体で、開放状態での測定値です。

※本仕様は改良のため変更することがありますのでご了承ください。

- 注記
1. 適用ダクト：呼びφ250
  2. 電源電線はVVVFφ1.6mm又はφ2mmを使用してください。
  3. 屋外・油煙や湿気などの発生する場所・プール・温泉で使用しないでください。
  4. 万一の感電防止のため、必ずアース工事をしてください。
  5. 本品は点検蓋を上面にして設置しないでください。
  6. 印は羽根の回転方向を示します。

図番	AV004666-DVS-150SSUK	01	図法
		094	三角法
品名	東芝ストレートダクトファン（消音給気形）	尺度	単位
			mm
形名	DVS-150SSUK	日本キャリア株式会社	