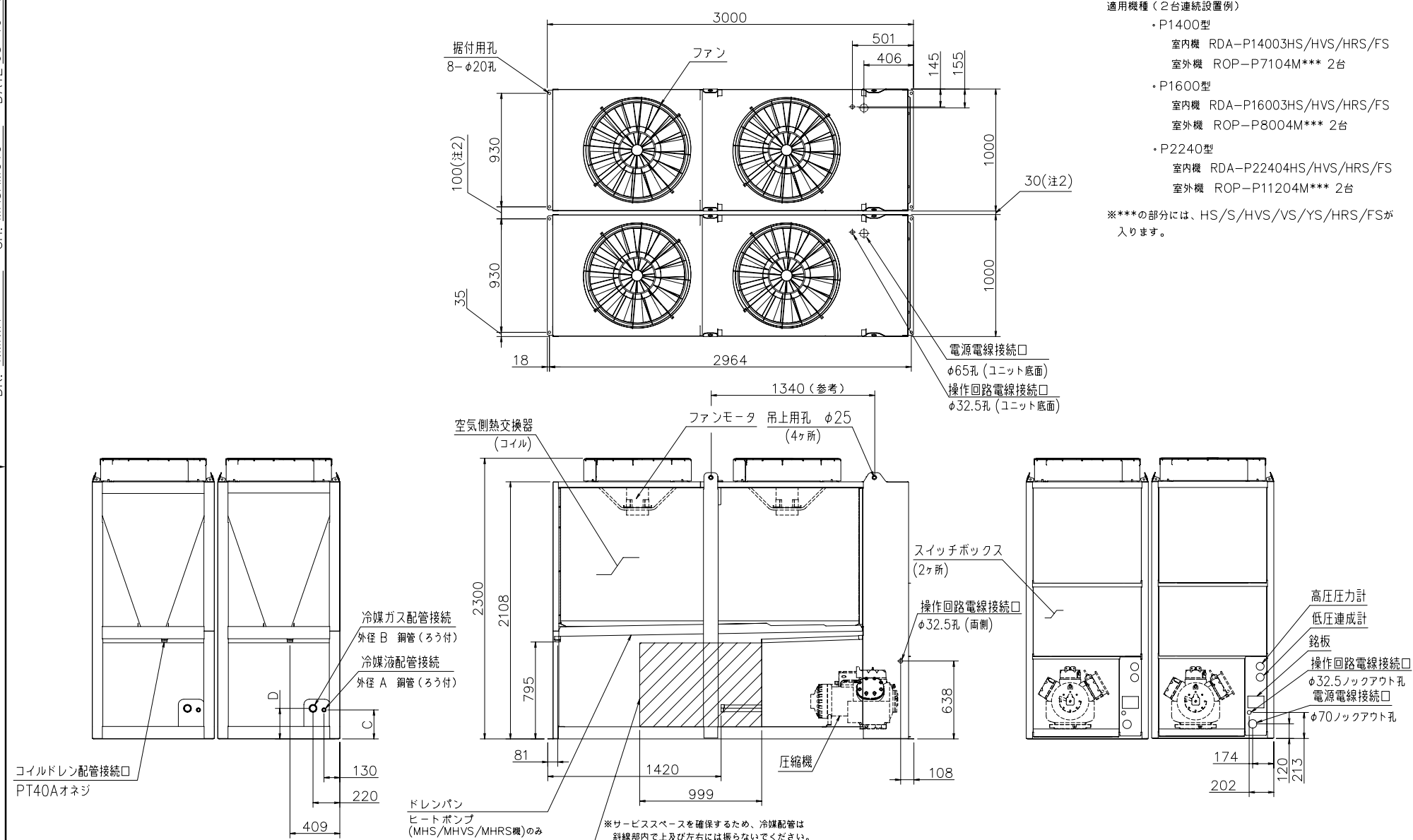


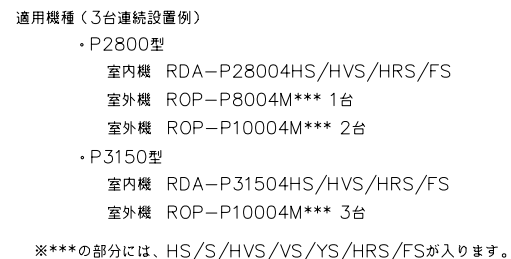
適用機種	作成	照査	承認	JOB番号	品名	モジュールパッケージI型室外機 外形図	尺	1
ROP-P7104MHS/MS/MHVS/MVS/MYS/MHRS/MFS/MDS-A/B				納入先	左記		度	**
ROP-P8004MHS/MS/MHVS/MVS/MYS/MHRS/MFS/MDS-A/B				客先				
ROP-P10004MHS/MS/MHVS/MVS/MYS/MHRS/MFS-A/B	日付				図面番号	T38MQB102-1	頁	改版
ROP-P11204MHS/MS/MHVS/MVS/MYS/MHRS/MFS-A/B							1 / 4	B

東芝キャリア株式会社



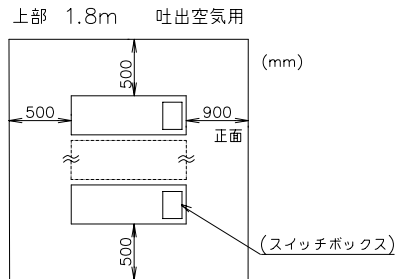
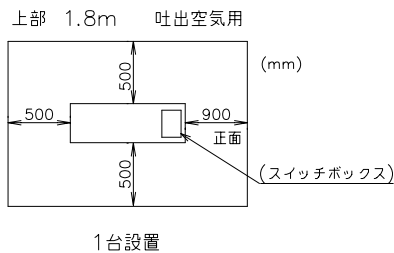
適用機種	作成	照査	承認	JOB番号	品名	モジュール型パッケージ1700室外機 外形図	尺	1
上記参照				納入先	左記		度	**
	日付			客先			図面番号	
							T38MQB102-1	
							頁	改版
							2 / 4	B

東芝キヤリア株式会社



***** 04-'08

注1. ユニットの周囲には、最小下記のサービススペースを確保してください。



2. 複数台のユニット(モジュール4台まで)を設置する場合には、他モジュールと最小間隔30mmで連続設置できます。頁2/4、3/4にそれぞれ2台、3台連続設置の参考図を示します。
- ※防振架台を使用して2～4台を連続設置する場合は、別売の連結金具にてモジュール同士を固定して下さい。(参考資料番号T38MQB402-2)

3. 冷媒液(ガス)配管接続サイズおよび高さ寸法は下表の通りです。

機 種 (ROP-)	A(液管)	B(ガス管)	C(液管)	D(ガス管)
P7104M**/P8004M**	φ22.22	φ41.28	234.8	244.7
P10004M***	φ22.22	φ53.98	234.8	251.0
P11204M***	φ28.58	φ53.98	238.0	251.0

※ ** 部分には、HS/S/HVS/VVS/YS/HRS/FS/DSが入ります。
***部分には、HS/S/HVS/VVS/YS/HRS/FSが入ります。

4. コイル面および下部機械室の防護網は別売部品となります。
(参考資料番号：T38MQB402-1)
5. 雨水及び結露水はユニット下面へ排水されます。基礎面には防水処理を施し、排水された水が基礎面上に溜まらないようユニット周辺に排水溝、排水口等を設けてください。
6. ユニットを特殊な雰囲気(温泉地、油の多い所等)、浮遊粉塵や異物のある場所には設置しないでください。感電、火災、故障、寿命低下の原因となることがあります。
7. 冬季に冷却運転を行う場合で、ユニットが冬季季節風に直接さらされる場合は、空気側コイル面に、ウィンドバッフル(強風遮へい板)を別途取り付ける必要があります。
8. 積雪がある地域では、防雪フードを取り付ける必要があります。防雪フードを取り付けない場合は、故障停止する場合があります。
9. 冷媒配管接続工事のロー付け作業では、管内に不活性ガス(窒素ガス)を通しながら行ってください。

10. 点検パネルがはずしやすく、サービス性を考慮してユニット周りの配管ルートを決定してください。

11. 冷媒配管実長が15mを超える場合は、下表により冷凍機油の追加充填を行ってください。

機種	冷媒配管1mあたりの冷凍機油追加充填量
ROP-P7104M**	13.0ml
ROP-P8004M**	25.5ml
ROP-P10004M***	25.5ml
ROP-P11204M***	42.1ml

※ ** 部分には、HS/S/HVS/VVS/YS/HRS/FS/DSが入ります。
※ ***部分には、HS/S/HVS/VVS/YS/HRS/FSが入ります。

12. 冷媒配管実長が7.5mを超える場合は、下式により冷媒の追加充填を行ってください。

機種	実長35m以内の場合		実長35-80mの場合	
	X		X	Y
ROP-P7104M**	0.354		0.214	9.74
ROP-P8004M**	0.354		0.214	9.74
ROP-P10004M***	0.371		0.231	10.2
ROP-P11204M***	0.591		0.351	16.3

※ ** 部分には、HS/S/HVS/VVS/YS/HRS/FS/DSが入ります。
※ ***部分には、HS/S/HVS/VVS/YS/HRS/FSが入ります。

- ・実長35m以内の場合

$$\text{冷媒追加量(kg)} = X \times (\text{冷媒配管実長} - 7.5)$$

- ・実長35-80mの場合

$$\text{冷媒追加量(kg)} = X \times (\text{冷媒配管実長} - 35) + Y$$

適用機種(複数台設置)	
2台連続設置例	3台連続設置例
・P1400型 室内機 RDA-P14003HS/HVS/HRS/FS 室外機 ROP-P7104M*** 2台 ・P1600型 室内機 RDA-P16003HS/HVS/HRS/FS 室外機 ROP-P8004M*** 2台 ・P2240型 室内機 RDA-P22404HS/HVS/HRS/FS 室外機 ROP-P11204M*** 2台	・P2800型 室内機 RDA-P28004HS/HVS/HRS/FS 室外機 ROP-P8004M*** 1台 室外機 ROP-P10004M*** 2台 ・P3150型 室内機 RDA-P31504HS/HVS/HRS/FS 室外機 ROP-P10004M*** 3台

※***の部分には、HS/S/HVS/VVS/YS/HRS/FSが入ります。

適用機種	作成	照査	承認	JOB番号	品名	モジュール型パッケージ170W室外機 外形図		尺度	1
ROP-P7104MHS/MS/MHVS/MVS/MYS/MHRS/MFS/MDS-A/B				納入先					※
ROP-P8004MHS/MS/MHVS/MVS/MYS/MHRS/MFS/MDS-A/B				客先		左記			
ROP-P10004MHS/MS/MHVS/MVS/MYS/MHRS/MFS-A/B	日付			東芝キヤリア株式会社	図面番号	T38MQB102-1		頁	改版
ROP-P11204MHS/MS/MHVS/MVS/MYS/MHRS/MFS-A/B								4 / 4	C