

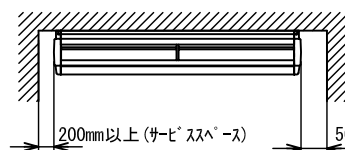
13	ケーブルストラップ	ナイロン 66	2	—
12	ゴムフツシュ	NR	1	—
11	コネクタ(フロートSW)	ナイロン 66	1	JST: XARP-03V (赤)
10	コネクタ(ドレンポンプ)	ナイロン 6	1	JST: VHR-3N (青)
9	サービスカバー	PVC	1	透明
8	サービスペレート	PVC	1	透明
7	ボックスカバー	GI鋼板	1	—
6	ドレンホース	PVC	1	吐出口 VP20 (メス)
5	ドレンパン	ABS	1	吸込口 VP25 (オス)
4	フロートSW	—	1	—
3	防振ゴム	CR-N	3	—
2	ドレンポンプ	—	1	PLD
1	ボックス	GI鋼板	1	—
No.	品名	材質	数量	摘要

(1/2)

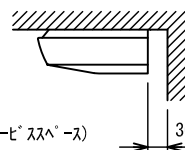
適 用 機 種		図 面 番 号		T24H1001-02			
TCB-DP23C		品 名	東芝パッケージエアコン 別売部品外形図 (適応機種は左記)		尺 度	図 法	三 角 法
		東芝キヤリア株式会社					

T24H1001-05

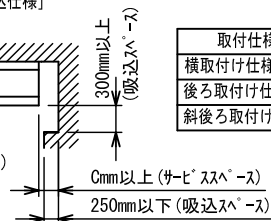
サービススペース・吸込スペース詳細図



[後ろ吸込仕様]



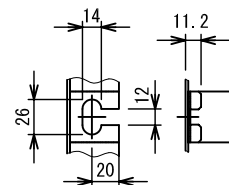
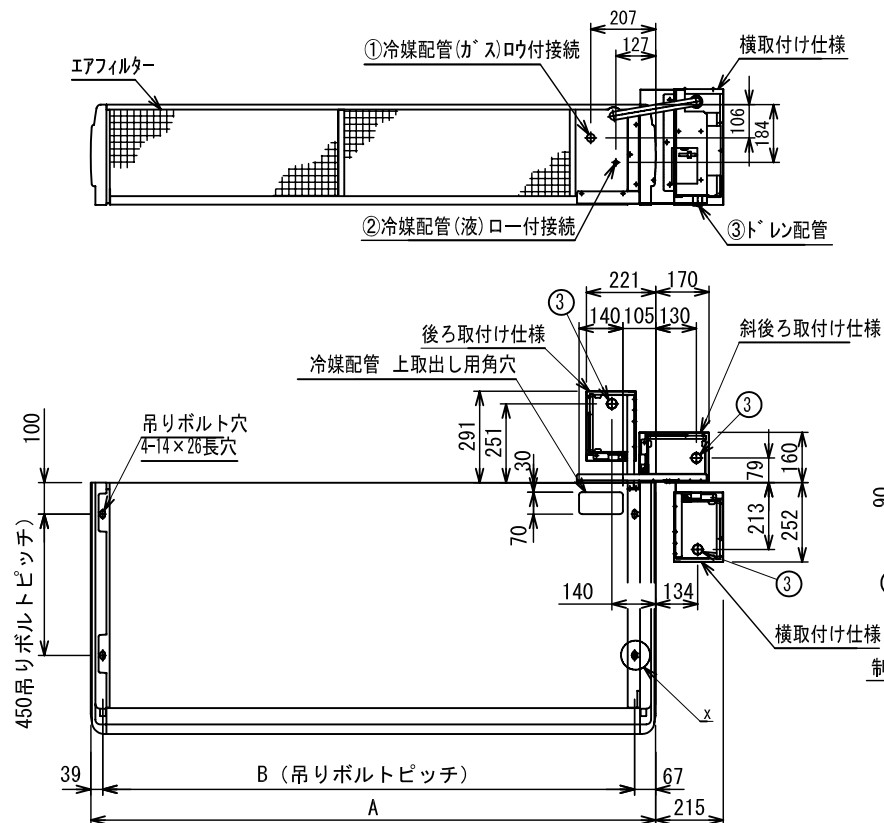
[下吸込仕様]



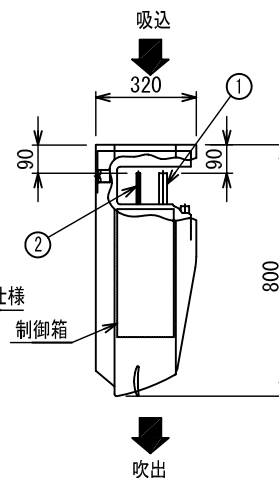
取付仕様	C
横取付け仕様	110
後ろ取付け仕様	300
斜後ろ取付け仕様	170

注. 吊りボルトが長くなり本体が振れる可能性がある場合は下記にご注意ください。

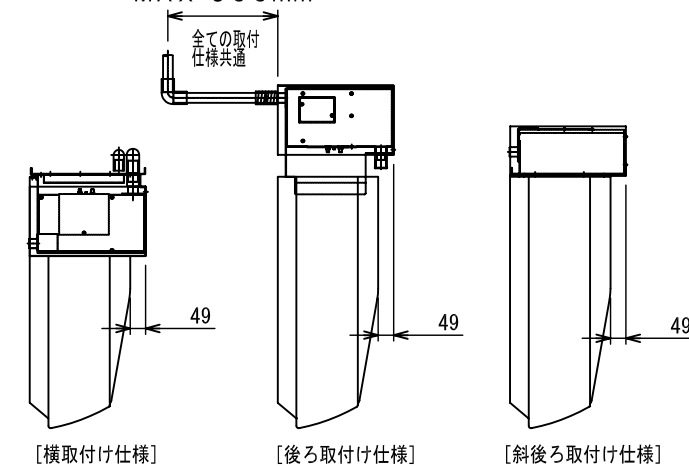
- a) 吊りボルトは耐震など必要に応じ、振れ止め用耐震支持部材にて補強を行ってください。  
b) 吊りボルトおよび振れ止め用耐震支持部材はM10を使用してください。(現地御手配)



X (吊りボルト穴詳細図)



MAX 500mm



ドレンアップ組込図 (2/2)

機種	A	B	①ガス配管サイズ	②液配管サイズ	③ドレン配管	ドレンアップメカ形名
A1C-AP2241H	1800	1694	φ25.4	φ9.52	ドレン配管接続口 (ジョイントソケットVP-20)	TCB-DP23C
A1C-AP2801H	2100	1994		φ12.7		

適用機種		図面番号		T24H1001-02	
TCB-DP23C		品名	東芝パッケージエアコン 別売部品外形図 (適応機種は左記)		尺 度
					図 法
					三 角 法
東芝キヤリア株式会社					

**東芝キヤリア株式会社**