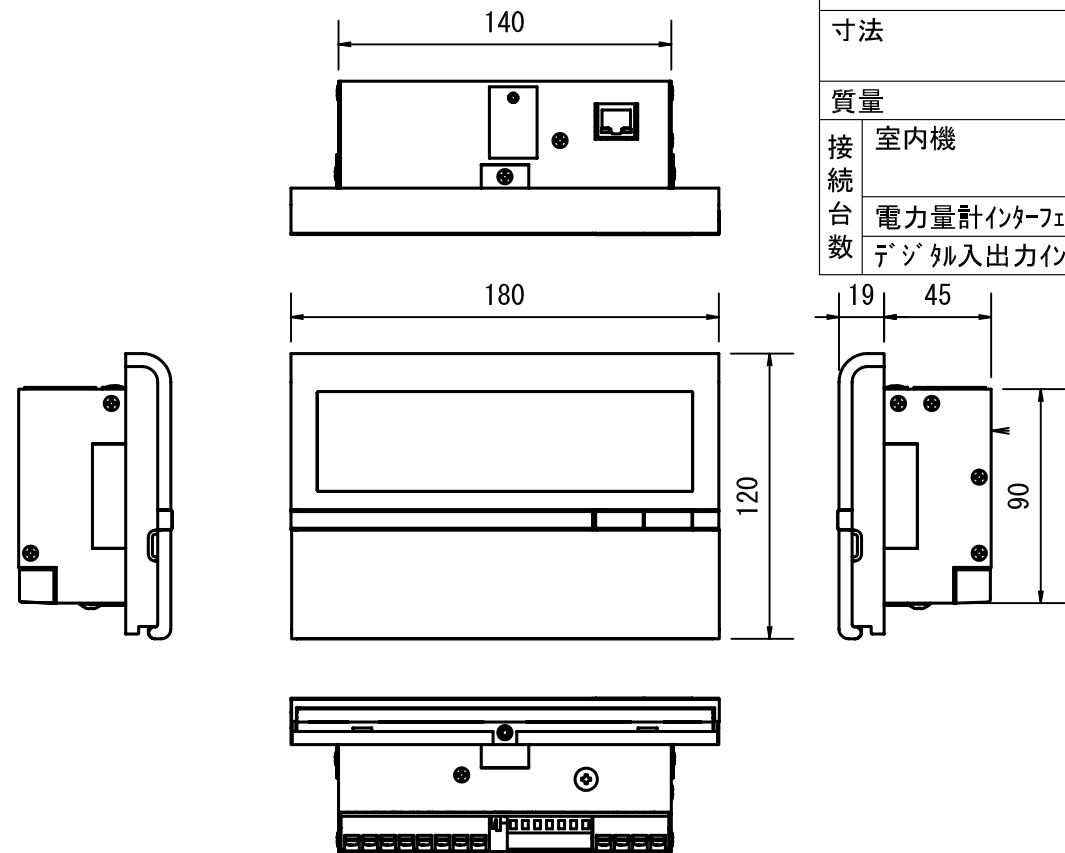
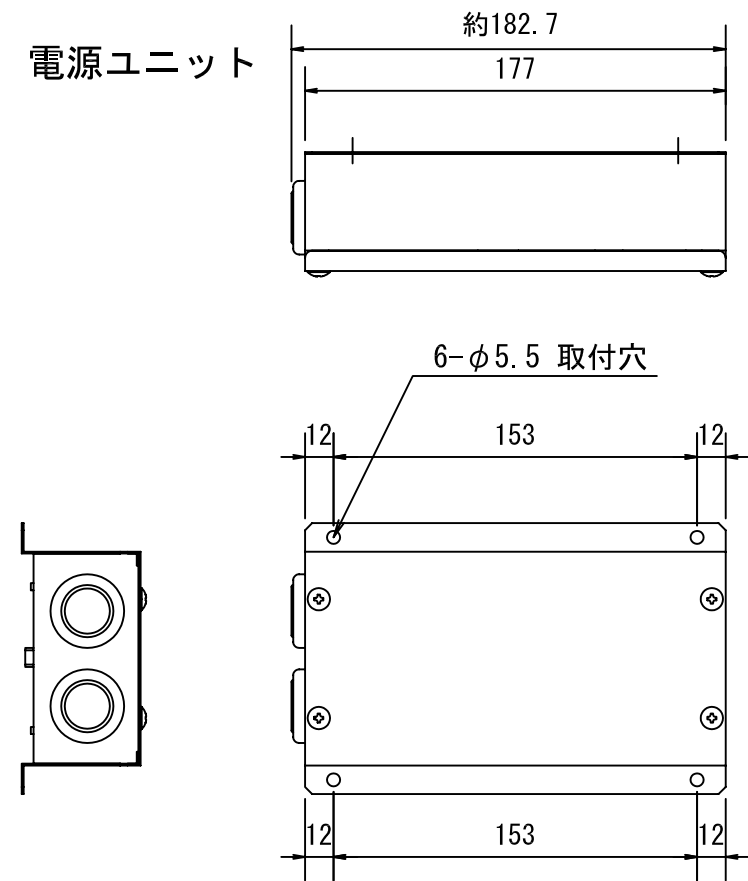


集中コントローラ



電源ユニット

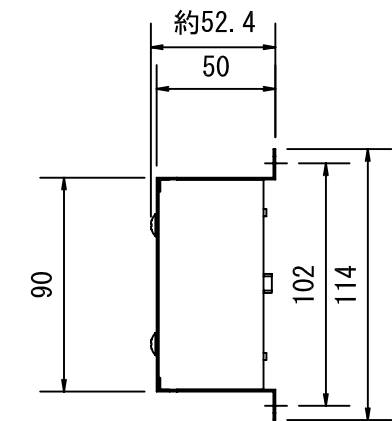


集中コントローラ仕様

項 目	内 容
電源	電源ユニットより供給
使用温湿度範囲	0～40℃ 10～90%RH(結露なきこと)
寸法	W180×H120×D64mm 埋込寸法 W140×H90×D45mm
質量	0.8kg
接続 台数	室内機 最大128グループ(128台) (ライン1 最大64グループ, ライン2 最大64グループ) 電力量計インターフェイス 最大4台 デジタル入出力インターフェイス 最大4台

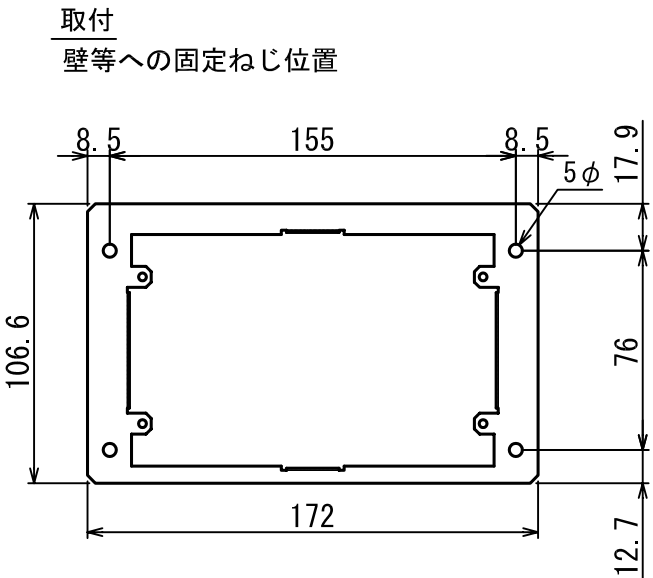
電源ユニット仕様

項 目	内 容
電源	AC200V 50/60Hz
消費電力	10W
使用温湿度範囲	0～40℃ 10～90%RH(結露なきこと)
寸法	W177×H114×D50mm
質量	0.9kg

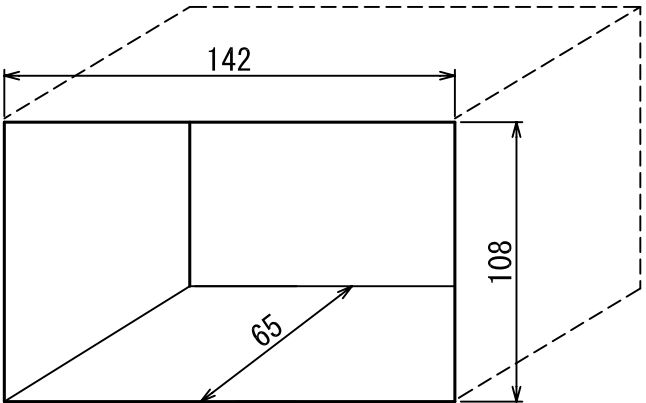


接続するパソコンの動作環境

項 目	内 容
オペレーティング システム	Microsoft Windows XP Microsoft Windows Vista Microsoft Windows 7
ハードウェア	画面解像度 1024×768ピクセル以上
ブラウザ	Firefox×2.0, 3.0, 3.5, 3.6 Internet Explorer Version 6.0, 7.0, 8.0



集中コントローラ固定穴寸法



適 用 機 種		図 面 番 号		T24H1015-01			
BMS-CM1281ETL		品 名	東芝マルチシステムエアコン用別売部品	尺 度	図 法		
			外形図				
			web対応集中コントローラ(省エネマース)				

東芝キャリア株式会社

T24H1015-0X