

仕 様 表
室内ユニット

東芝パッケ-ジェアコン

(厨房用天井吊形)

マルチ空調システム用

形 名				MMC-AP804PH		MMC-AP1404PH			
定格冷房能力 (注1)				kW		8.0		14.0	
暖房標準能力 (注1)				kW		9.0 (-)		16.0 (-)	
暖房低温能力 (注1)				kW		7.1 (-)		12.5 (-)	
定格冷房時の顕熱比						0.8		0.7	
電気特性 (注2)	電 源					単相 200V 50/60Hz (室内専用電源)			
	運 転 電 流			A		1.06 / 1.22 (-)		1.35 / 1.80 (-)	
	消 費 電 力			kW		0.200 / 0.240 (-)		0.260 / 0.350 (-)	
	力 率			%		94 / 98 (-)		96 / 97 (-)	
	(注2)始 動 電 流			A		1.17 / 1.34		1.48 / 1.98	
外装	側面キャビネット			ステンレス鋼板ヘアライン仕上					
	吹出しグリル			塩ビ鋼板(プレコート)					
	下 面			ステンレス鋼板ヘアライン仕上					
外形	高 さ		mm		300		300		
	幅		mm		1200		1600		
寸法	奥 行		mm		650		650		
総 質 量				kg		47		60	
空 気 熱 交 換 器				フィンドチューブ					
防 音 ・ 断 熱 材				難燃性ポリエチレンフォーム・ポリフネン					
送風装置	送 風 機			シロッコファン					
	標準風量 (-強-弱)		m³/min		20.0 (-16.5-12.7)		36.7 (-28.8-22.5)		
	電 動 機 出 力		kW		0.075		0.100		
エ ア フ ィ ル タ				不織布 (オイルミストフィルタ) 付					
運 転 調 整 装 置 (注3)				リモコンスイッチ (別売部品)					
補助電気 ヒータ	電 源			-					
	容 量		kW		-		-		
	手 元	容 量		A		-		-	
	開閉器	ヒ ュ ー ズ		A		-		-	
	電源配線		25m以下		mm²		-		-
配管口径	ガ ス 側		mm		15.9		15.9		
	液 側		mm		9.5		9.5		
ド レ ン 口 径 (呼び径)				25(塩ビ管)					
騒 音 値		急-強-弱		dB		47-44-41		53-51-48	
リモコンコード				VCTF 0.3~2.0mm2 2芯 など					
室内外渡り配線		(1000mまで)		MVVS(シールド線)		1.25mm2 2芯			
+ 集中管理系配線		(2000mまで)		MVVS(シールド線)		2.0mm2 2芯			
別 売 部 品									
	スポット空調用ダクト			TCB-SDP125S		TCB-SDP125S			
	交換用フィルター			TCB-MF30P		TCB-MF50P			

(注1)冷房・暖房能力はJ I S B 8615-1条件により、基準配管で単独運転時の値です。

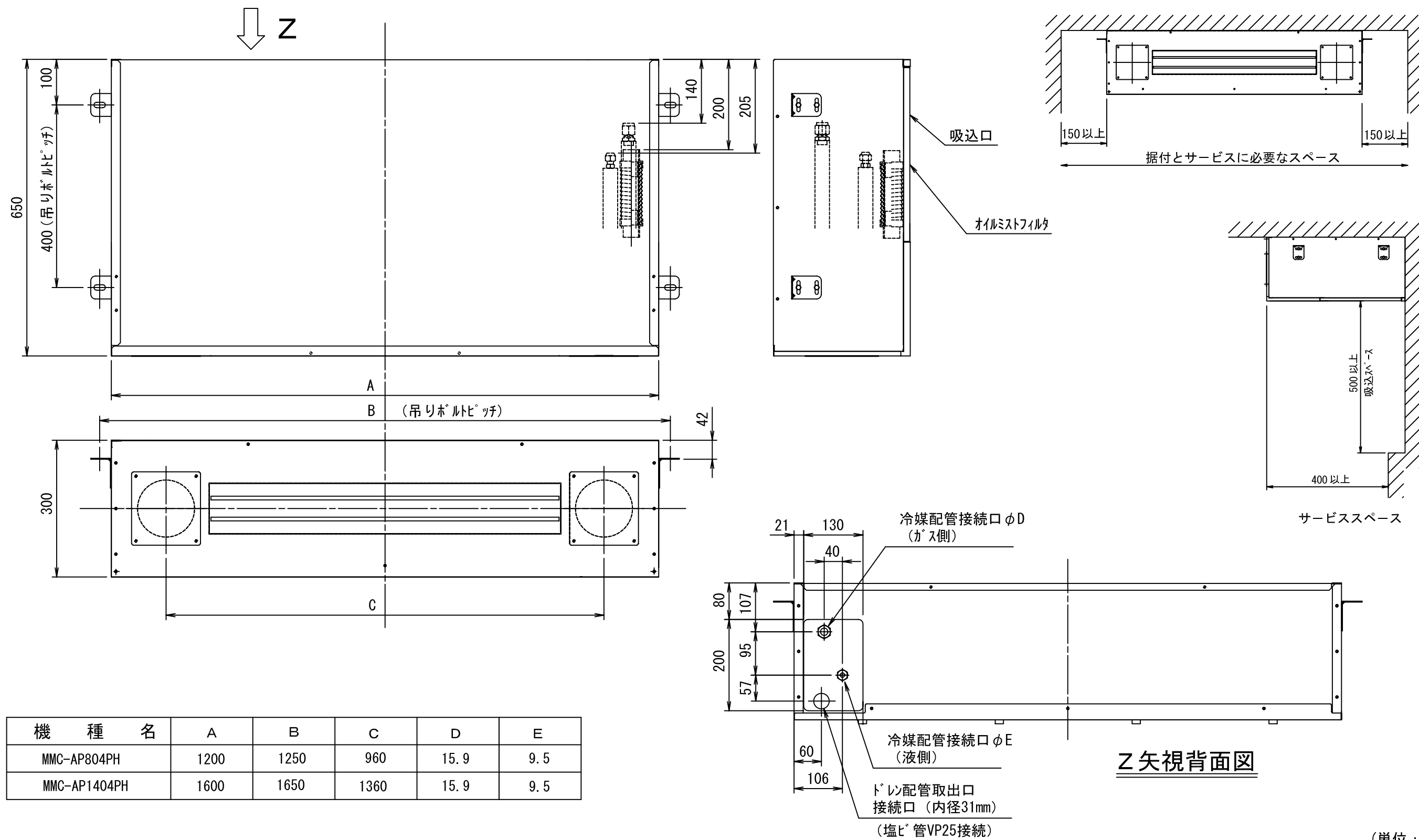
()内は補助電気ヒータ作動時を示します。

(注2)補助電気ヒータ分を含まない値です。()内は補助電気ヒータの特性を示します。

(注3)リモコンスイッチは別売部品です。また、リモコンコード配線長は『リモコン外形図』を参照してください。

東芝キヤリア株式会社

T2110025 - 02



機種名	A	B	C	D	E
MMC-AP804PH	1200	1250	960	15.9	9.5
MMC-AP1404PH	1600	1650	1360	15.9	9.5

適用機種		図面番号		T21A1035-01			
MMC-AP804PH		品名	東芝マルチシステムエアコン 外形図 (適用機種は左記)	尺度	図法	三角法	
MMC-AP1404PH							
		東芝キャリア株式会社					

