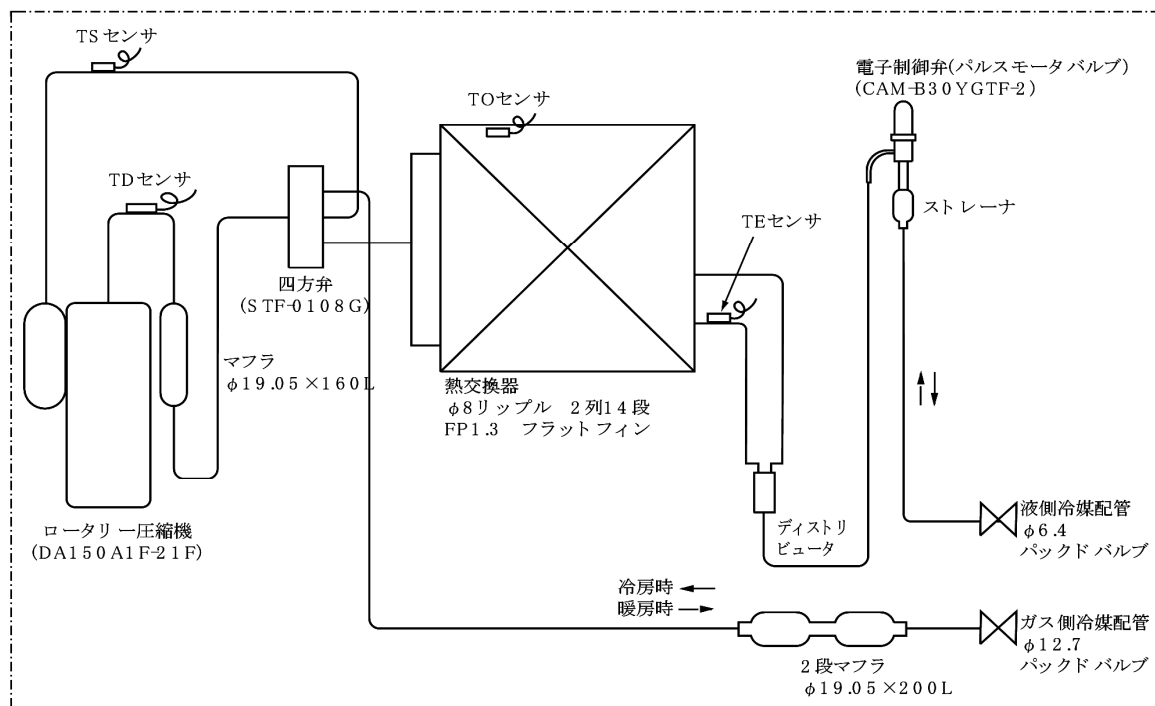


冷凍サイクル図



冷凍サイクルデータ

ROA-AP405HS・1, ROA-AP405HSJ・1

		圧 力				パイプ表面温度 (℃)				圧縮機 運転 回転数 (rps) ※	室 内 ファン	室内外温度条件 (DB/WB) (℃)	
		(MPa)		(kg/cm2 G)		吐出 (TD)	吸込 (TS)	内熱交 (TC)	外熱交 (TE)			室内	室外
		Pd	Ps	Pd	Ps								
冷房	標準	2.65	1.10	27.0	11.2	63	18	15	43	42	急	27/19	35/－
	過負荷	3.28	1.15	33.5	11.7	80	21	18	50	50	急	32/24	43/－
	低負荷	1.71	0.76	17.4	7.8	45	12	7	13	30	弱	18/15.5	－5/－
暖房	標準	1.94	0.70	19.8	7.1	57	7	32	4	49	急	20/－	7/6
	過負荷	3.22	1.14	32.9	11.6	76	20	51	16	30	弱	30/－	24/18
	低負荷	1.95	0.26	19.9	2.7	77	－17	33	－18	88	急	15/－	－15/－

ROA-AP455HS・1, ROA-AP455HSJ・1

		圧 力				パイプ表面温度 (℃)				圧縮機 運転 回転数 (rps) ※	室 内 ファン	室内外温度条件 (DB/WB) (℃)	
		(MPa)		(kg/cm2 G)		吐出 (TD)	吸込 (TS)	内熱交 (TC)	外熱交 (TE)			室内	室外
		Pd	Ps	Pd	Ps								
冷 房	標 準	2.74	1.06	28.0	10.8	67	17	14	44	49	急	27/19	35/－
	過 負 荷	3.36	1.14	34.3	11.6	83	21	17	51	57	急	32/24	43/－
	低 負 荷	1.71	0.76	17.4	7.8	45	12	7	13	30	弱	18/15.5	－5/－
暖 房	標 準	2.03	0.67	20.7	6.8	61	7	34	3	56	急	20/－	7/6
	過 負 荷	3.22	1.14	32.9	11.6	76	20	51	16	30	弱	30/－	24/18
	低 負 荷	1.95	0.26	19.9	2.7	77	－17	33	－18	88	急	15/－	－15/－

※この圧縮機は4極モータです。

クランプメータで圧縮機周波数(Hz)を測定した場合の値は、圧縮機回転数(rps)の2倍になります。

適用機種		図面番号	TDT26G1101-0
ROA-AP405HSJ(Z)(ZG)1		品名	東芝パッケージエアコン 冷凍サイクル系統図 適用機種は左記
ROA-AP405HS(Z)(ZG)1			
ROA-AP455HSJ(Z)(ZG)1			
ROA-AP455HS(Z)(ZG)1			
			東芝キヤリア株式会社